

AI 云监考（优巡）APP

考生操作手册

网络要求

- 带宽不低于 **20Mb/s**，稳定 WIFI 或 4G 网络

设备要求

系统	建议版本	推荐机型
IOS	IOS13 及以上	Iphone 8 及以上
Android	Android 4.1 及以上	2018 年以后的机型,不支持安卓系统 PAD

注意事项:

1. 使用软件前请保证设备**电量充足**，并建议全程接入电源或移动电源。
2. 使用软件前应**关闭无关应用**或提醒功能，避免来电、微信、或其他应用打断监考过程。
3. 手机**不能静音**，全程调至**正常音量**。
4. 考试全程保持监考 **APP 前台运行**，不能切换至其他 APP 或回到手机桌面。

环境要求

1. 考生应选择**安静、光线充足**、不受打扰的空间**独自参加考试**，不建议在公共场所（如学校、图书馆、咖啡馆、办公室等）进行考试。
2. 考试过程中**不允许有人员陪同**（包括家长），应严格规避无关人员在考试区域出入，否则将可能被认定为违纪。

3. 请准备**洁净、平整的桌面**用于摆放考试设备(带摄像头的电脑和智能手机)、键盘和鼠标。使用智能手机作为 AI 云监控设备时,建议使用手机支架摆放好设备并做好数据线供电准备。除上述物品外,答题桌面上不允许摆放其他违规物品,包括除监控设备以外的手机等通讯设备和电子设备、计算器、书籍、资料、零食、饮品等。

下载与安装

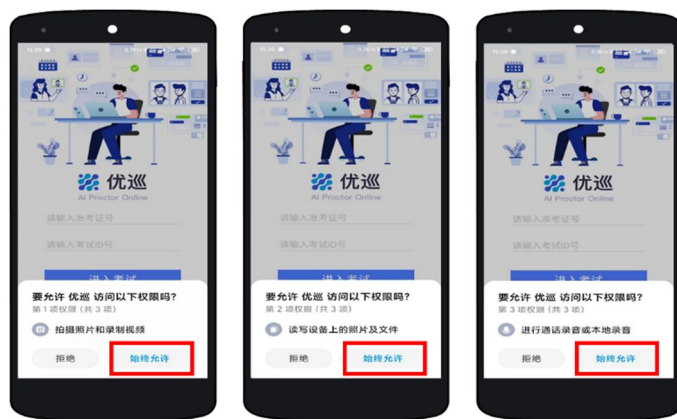
Android 手机:

使用手机扫码工具或微信扫描下面二维码,在浏览器中下载和安装优巡 APP。也可以复制网址 <https://cm.aitestgo.com/wap/download.html> 到手机浏览器中下载安装。



- 手机如未自动跳转浏览器请点击右上侧【⋮】标志,选择在浏览器打开,点击下载 APP,并安装。
- 手机如自动跳转至 QQ 浏览器或手机自带浏览器,请直接点击【下载 APP】。

首次启动 APP 会提示开启拍照、录音和文件访问权限,如下图所示,不同品牌和版本手机开启权限界面略有不同,请确认开启三项权限。



IOS 手机：

在 APP Store 中搜索“[优巡](#)”，找到以下应用，下载并安装。首次启动 APP 登录过程中会提示开启相机和麦克风访问权限，请确认开启。



登录并确认身份

- 输入“准考证号”和“考试 ID”，阅读并勾选同意隐私条款后，点击【**进入考试**】。
- 核对考生信息，未提供报名照时，首次登陆无照片。



人脸识别核验身份

- 如果未向主办方提供照片，或者注册信息为非身份证（如军官证、港澳通行证、护照等），系统会提示“跳过人脸验证，进入考试”。进入考试后请等待监考老师通过视频对话验证身份信息。
- 由于光线不稳定或者采集角度原因可能导致验证失败。连续**五次**验证失败后系统也会提示“跳过人脸验证，进入考试”，不会造成影响监考视频录制。



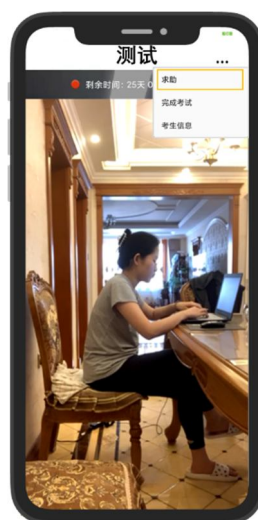
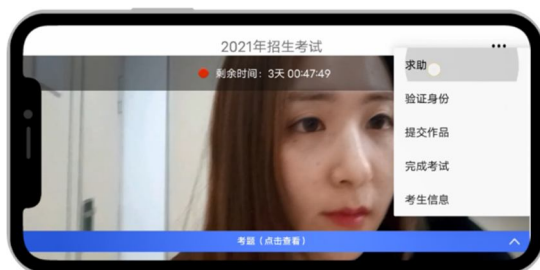
阅读并勾选考生须知并进入监考画面



注意：图中所示监考手机摆放位置仅供参考，具体摆放角度和距离请遵循考试主办方的考试要求。

考中求助

点击监考画面中右上角的【…】打开菜单，选择【求助】，向监考老师发起求助，然后请耐心等待老师发起视频通话。



在线客服

考前设备调试和正式考试期间，关于优巡 APP 下载、安装和使用的问题，可以通过扫描以下二维码，向在线客服咨询。

